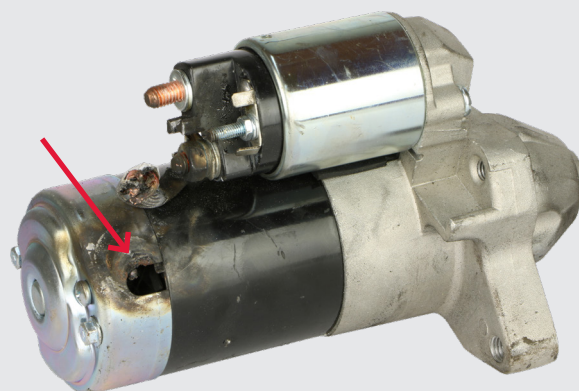


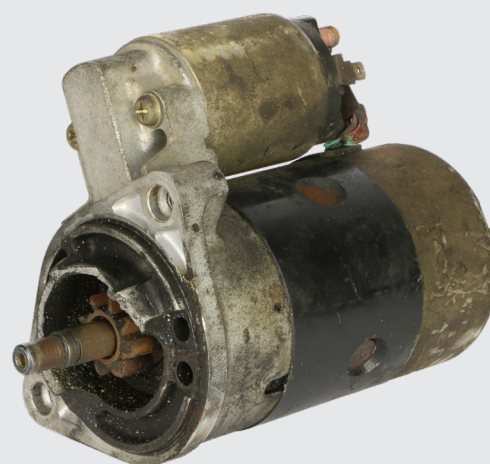
**Pignone/indotto
surriscaldati**



Bruciato



Smontato



**Alloggiamento, staffa o
fissaggio danneggiati**

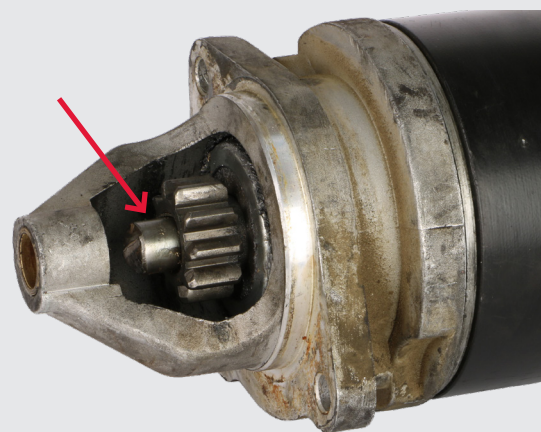
Criteria di accettazione carcassa Motorini d'avviamento: Rifiutato

Rifiutato

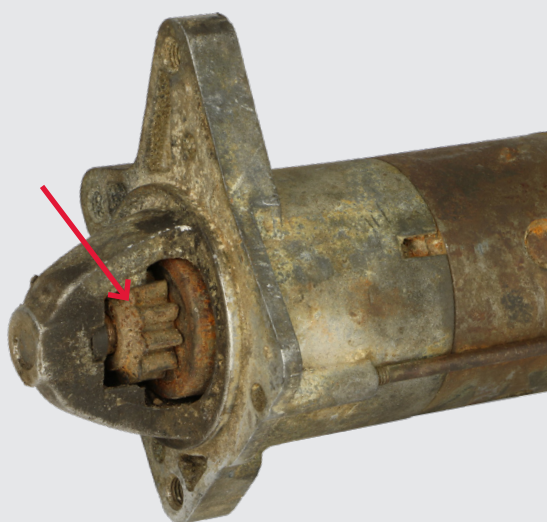
1. Le carcasse devono essere restituite nella scatola originale.
2. Gli oggetti di protezione (cappucci, coperchi, protezioni in schiuma ecc.) devono essere installate sulla carcassa come installati sul prodotto revisionato acquistato.
3. Visualizzare maggiori dettagli sui nostri criteri di accettazione carcassa sulla nostra home page.



**Solenoide/spina
danneggiati**



**Corpo /indotto
danneggiati**



Denti Pignone danneggiati

Core acceptance criteria Motorini d'avviamento: **Ridotto**

Ridotto

1. Le carcasse devono essere restituite nella scatola originale.
2. Gli oggetti di protezione (cappucci, coperchi, protezioni in schiuma ecc.) devono essere installate sulla carcassa come installati sul prodotto revisionato acquistato.
3. Visualizzare maggiori dettagli sui nostri criteri di accettazione carcassa sulla nostra home page.