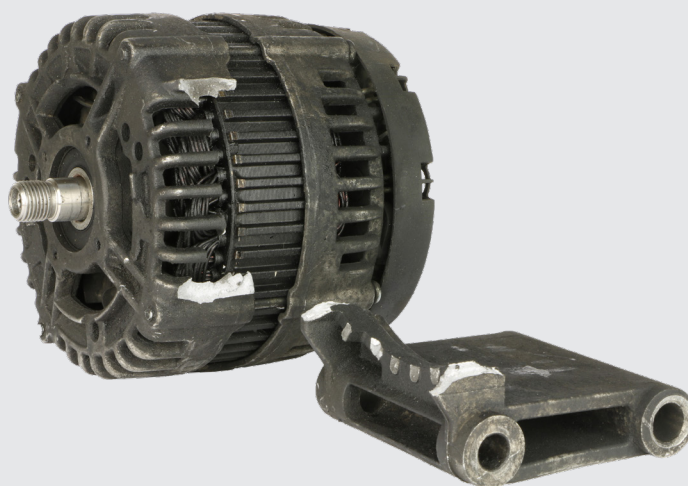


Smontato



Bruciato

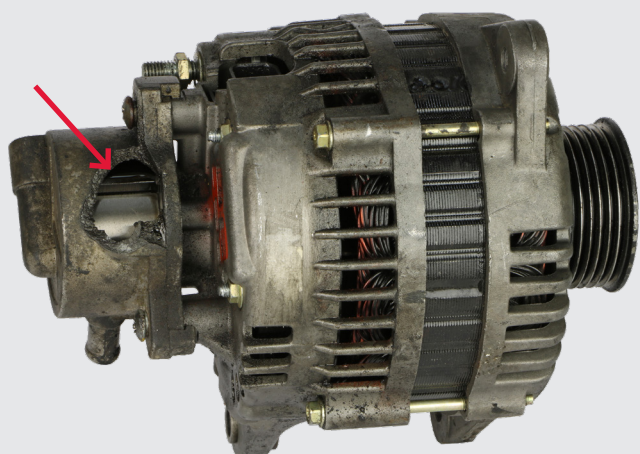


**Custodia, staffa o
fissaggio danneggiati**

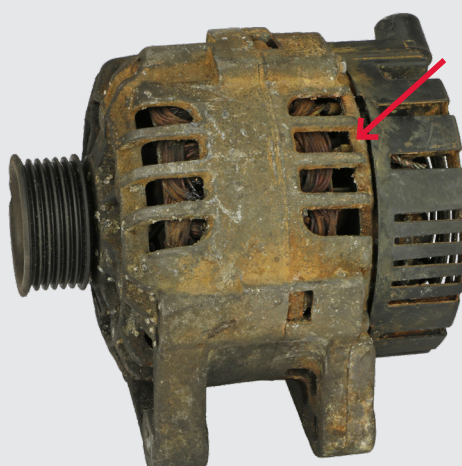
Criteria di accettazione carcassa Alternatori: Rifiutato

Rifiutato

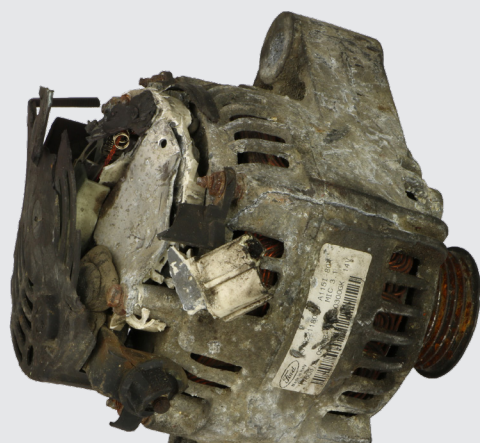
1. Le carcasse devono essere restituite nella scatola originale.
2. Gli oggetti di protezione (cappucci, coperchi, protezioni in schiuma ecc.) devono essere installate sulla carcassa come installati sul prodotto revisionato acquistato.
3. Visualizzare maggiori dettagli sui nostri criteri di accettazione carcassa sulla nostra home page.



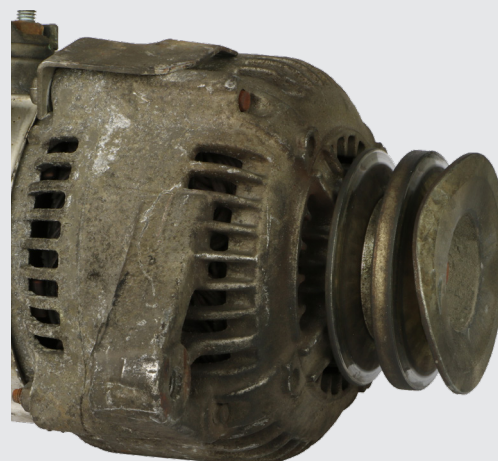
**Pompa vuoto
danneggiata/mancante**



Statore bruciato



**Raddrizzatore, regolatore
o coperchio danneggiati/
mancanti**



**Puleggia danneggiata/
mancante**

Criteri di accettazione carcassa Alternatori: Ridotto

Ridotto

1. Le carcasse devono essere restituite nella scatola originale.
2. Gli oggetti di protezione (cappucci, coperchi, protezioni in schiuma ecc.) devono essere installate sulla carcassa come installati sul prodotto revisionato acquistato.
3. Visualizzare maggiori dettagli sui nostri criteri di accettazione carcassa sulla nostra home page.